

Il Corso è a numero chiuso ( n. 20 partecipanti) e riservato esclusivamente ai laureati in medicina e chirurgia che abbiano un'esperienza documentabile (corsi SIUMB o SIRMN di ecografia , attestati di strutture Universitarie o Ospedaliere) di almeno 1 anno nella pratica dell'ecografia internistica di base. Obiettivi: al termine del corso i discenti dovranno essere in grado di eseguire personalmente esami ecografici con mdc di bassa media difficoltà.

Il Corso prevede 6 sessioni teoriche che si svolgeranno presso l'aula conferenze dell'Ospedale S.Giovanni di Dio – Frattamaggiore (NA) .

Le esercitazioni pratiche interattive, ognuna della durata di 4 ore, si terranno presso l'Ambulatorio di ECO-COLOR-DOPPLER ed ECOGRAFIA con M.D.C. - Scuola SIUMB di ECOGRAFIA INTERVENTISTICA - Ospedale S. Giovanni di Dio- Via Pirozzi Frattamaggiore (NA)

#### Docenti del Corso:

Dr. L.Caserta

Dr. O. Catalano

Dr. R. Farina

Dr. G. Francica

Dr.G.Iside

Dr. V. Nocera

Dr. A.Schiano

Dr. C. Ripa

Dr. I. Sordelli

Dr. P. Sorrentino

Dr.Prof. L.Tarantino

Dr.A.Villanacci



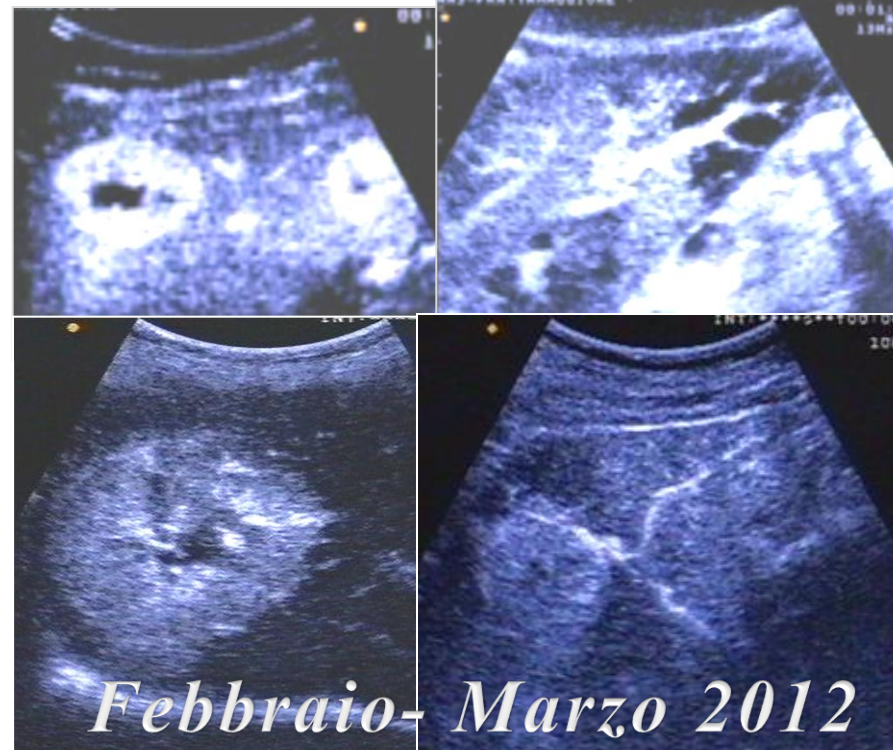
Dipartimento di Scienze Anestesiologiche Chirurgiche e dell'Emergenza  
Scuola di Specializzazione in Chirurgia Generale  
SECONDA UNIVERSITÀ DI NAPOLI  
Dir. Prof. U.Parmeggiani



Scuola Avanzata SIUMB in ECOGRAFIA INTERVENTISTICA  
Unità Operativa di Epatologia ed Ecografia Interventistica  
Ospedale S.Giovanni di Dio- ASLNA2 nord - Frattamaggiore (NA)  
Dir. Prof. L.Tarantino

### Corso avanzato teorico-pratico

# ECOGRAFIA CON m.d.c. (CEUS) Nelle Malattie del Fegato



*Febbraio- Marzo 2012*

Responsabile del Corso : Prof. L. Tarantino

Il costo dell'iscrizione, da effettuarsi entro il 15 gennaio 2012, è di € 500,00. Alla fine del corso sarà rilasciato attestato di partecipazione.

Per informazioni contattare la Segreteria-Sign.Colomba Mennella:  
tel. 3401446371-e-mail : [segreteria@ecografiainterventistica.it](mailto:segreteria@ecografiainterventistica.it)  
Dr. I Sordelli - e-mail: [ignaziosordelli@ecografiainterventistica.it](mailto:ignaziosordelli@ecografiainterventistica.it)  
Sitoweb : [www.ecografiainterventistica.it](http://www.ecografiainterventistica.it)

*L'ecografia con mezzo di contrasto (contrast enhanced ultrasound : "CEUS") è una tecnica ben tollerata, praticamente priva di effetti collaterali, ripetibile, che in mani esperte può fornire informazioni fisio-anatomo-patologiche determinanti per la diagnosi e la gestione terapeutica di numerose patologie, soprattutto in ambito epatologico, gastroenterologico e oncologico. In molti casi, può rappresentare una importante integrazione o addirittura un'alternativa alla Tomografia Computerizzata e alla Risonanza Magnetica (es. caratterizzazione delle lesioni epatiche benigne) . L'ecografia e la CEUS sono tecniche fortemente dipendenti dall'abilità e dal background clinico specialistico del medico che la esegue. La CEUS ha modificato alcuni protocolli diagnostici con conseguente riduzione del numero di esami radiologici e drastico abbattimento e di pratiche invasive (es.biopsia) una volta indispensabili, eseguita direttamente dal clinico in reparto o nell'ambulatorio specialistico, nei casi in cui consente una diagnosi definitiva, riduce nettamente i costi di gestione del paziente ospedalizzato e ambulatoriale..La CEUS intraoperatoria ha notevolmente migliorato le strategie terapeutiche in Ecografia Interventistica e talvolta anche della chirurgia in quanto consente una rapida valutazione della vascolarizzazione di tessuti e lesioni direttamente in sala operatoria con conseguente possibile variazione della strategia operativa.*

*Queste sono solo alcune delle ragioni per cui ritengo oggi indispensabile che l'ecografia e la CEUS siano patrimonio culturale del clinico e che tali tecniche debbano essere realizzabili in reparto, in ambulatorio o al letto del paziente, direttamente da Epato-gastroenterologi, Chirurghi, Oncologi, Internisti adeguatamente formati. (L.Tarantino)*

## PROGRAMMA

**9 – 2 – 2012**

### **Mattina - Seminario : ELEMENTI DI BASE**

Storia dei m.d.c per ecografia . Principi fisici e farmacocinetica dei Mezzi di contrasto ecografici . Apparecchiature dedicate per Ecocontrastografia . Harmonic imaging, Acoustic Stimulated emission . Pulse Inversion. Angioecografia Perfusionale real-time con mezzo di contrasto .Sonovue : preparazione, somministrazione, effetti collaterali tollerabilità

### **Pomeriggio : esercitazione pratica**

**23 – 2 – 2012**

**Mattina - Seminario : CEUS E NEOPLASIE DEL FEGATO** CEUS del Carcinoma Epatocellulare, metastasi epatiche , Colangiocarcinoma CEUS della trombosi portale neoplastica Valutazione CEUS pre- e post- trattamento dei tumori del fegato

### **Pomeriggio : esercitazione pratica**

*Le esercitazioni pratiche su paziente presso l'Ambulatorio di ECO-COLOR-DOPPLER ed ECOGRAFIA con M.D.C. della Scuola SIUMB di ECOGRAFIA INTERVENTISTICA-Ospedale S.Giovanni di Dio– via Pirozzi Frattamaggiore (NA) prevedono la partecipazione in gruppi di 5 allievi per seduta. Il calendario delle esercitazioni sarà stabilito sulla base delle richieste dei singoli discenti e sulla disponibilità dei docenti (Prof. L.Tarantino – Dr.L.Caserta- Dr. A. Schiano). **Per gli allievi che desiderano incrementare la frequenza alle esercitazioni pratiche**, è possibile, la frequenza dell'ambulatorio CEUS (giovedì mattina) in date diverse da quelle dei corsi prestabilite previo accordo con il Direttore del corso, Prof. Tarantino (indicare questa eventuale esigenza all'atto dell'iscrizione).*

**8 – 3 – 2012**

**Mattina - Seminario LESIONI BENIGNE, EPATITI :** Rapida diagnosi mediante CEUS delle lesioni epatiche accidentali all'ecografia basale. CEUS dell'angioma epatico. CEUS e lesioni benigne ipervascolari Valutazione prognostica della Cirrosi Epatica mediante CEUS

### **Pomeriggio : esercitazione pratica**

**22 – 3 – 2012**

**Mattina – Seminario : RUOLO DELLA CEUS NELL'IMAGING DELLE LESIONI FOCALI DEL FEGATO : CEUS e TC. CEUS e RM .** Imaging delle lesioni focali del fegato e Biopsia . Impatto della CEUS in ambiente clinico sulla gestione logistica del paziente e sui costi della diagnosi

### **Pomeriggio : esercitazione pratica**

### **TEST di Valutazione e Fine del CORSO**